

Línea de Protectores de Seguridad en bridas y válvulas. Los mismos cubren completamente de forma externa a las bridas y válvulas previniendo un posible accidente en caso de fuga, indicando la existencia de la fuga y evitando la contaminación del medioambiente. Disponibles en distintos formatos y materiales para las distintas aplicaciones.

Conocidos por su nombre en inglés, Safety Spray Shields, los Protectores de Seguridad son usados para prevenir accidentes con el personal y daños a los equipos en el caso de una pérdida y dispersión de ácidos, cáusticos, cloro y otros compuestos peligrosos. Se utilizan en conexiones de cañerías (bridas, válvulas o juntas de expansión) en todo tipo de industrias, pero en especial en aquellas en las que la seguridad de las personas, los equipos y el medioambiente es prioridad.



Materiales:

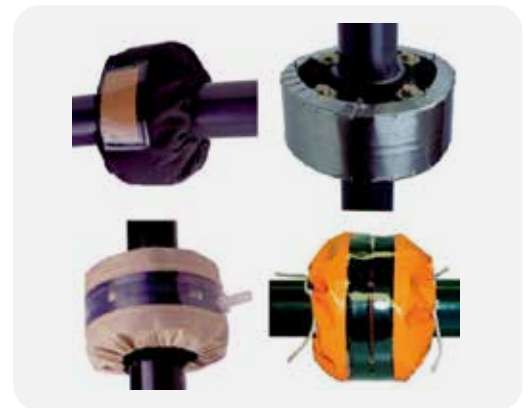
Los protectores son fabricados en distintos materiales: PTFE, polipropileno, PVC, polietileno y acero inoxidable.

Todos los modelos están desarrollados para resistir los rayos UV, la lluvia y pueden ser utilizados tanto en el interior como en el exterior.

Tela de PTFE

Los protectores más usados son los de tela reforzada de PTFE. Operan hasta 232°C. Son resistentes al fuego y a un amplio espectro de compuestos químicos. El color estándar es marrón pero pueden solicitarse otros colores.

Vienen en cinco estilos diferentes: Estándar, Premium, Económico, con Banda Transparente y Sólido. Todos excepto el de banda transparente poseen un indicador que cambia de color cuando registra alguna pérdida de fluido. El de banda transparente permite una inspección visual.



Otros Materiales:

También se pueden solicitar en tela de polipropileno, PVC, PVC transparente y polietileno. Se utilizan en aplicaciones específicas y poseen ventajas constructivas, pero resisten hasta temperaturas mucho más reducidas.

El estilo en acero inoxidable es recomendado para vapor a altas presiones, y en general para aplicaciones de alta presión o cuando los protectores de tela no son aplicables. Imprescindible para series 900 en adelante. Resisten hasta 3.500 psi.